



Brustgesundheitszentren

Zertifizierte Brustgesundheitszentren

Jahresbericht 2014



Vorwort

Für das Betrachtungsjahr 2014 blickt die Österreichische Zertifizierungskommission auf die Zusammenarbeit mit sehr gut arbeitenden Zentren zurück. Die Arbeit, die in einem Zentrum steckt, lässt sich unter anderem an den guten Ergebnissen der Kennzahlen ablesen. Fast alle Zentren haben ihre Zahlen pünktlich geliefert. Die späte Herausgabe des Jahresberichts 2014 ist auf den späten Ergebnisbericht einzelner Zentren zurückzuführen. Das neue, elektronisch zu bespielende Zahlencockpit wird die Zahleneingabe durch die Zentren müheloser machen. Wir erhoffen uns einen früheren Redaktionsschluss für 2015.

Gemeinsam behandelten die zertifizierten Brustgesundheitszentren Österreichs 2014 insgesamt 3843 dokumentierte Primärfälle. Damit wurden über 70% der in Österreich erkrankten Frauen in zertifizierten Brustgesundheitszentren behandelt: Nach 5 Jahren gemeinsamen Zertifizierens ein großer Erfolg aller beteiligten Zentren!

Ein großer Erfolg, auf den wir alle stolz sein können und der ohne die erfolgreiche Arbeit der Zentren niemals möglich gewesen wäre.

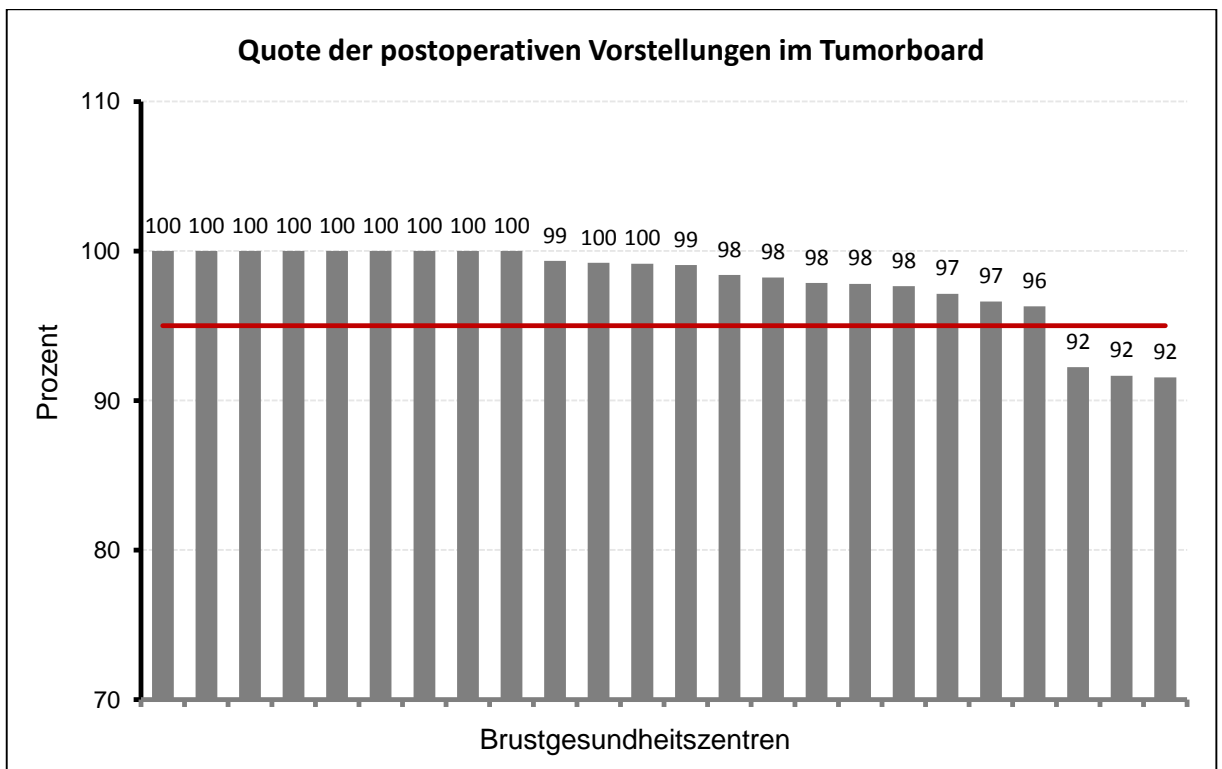
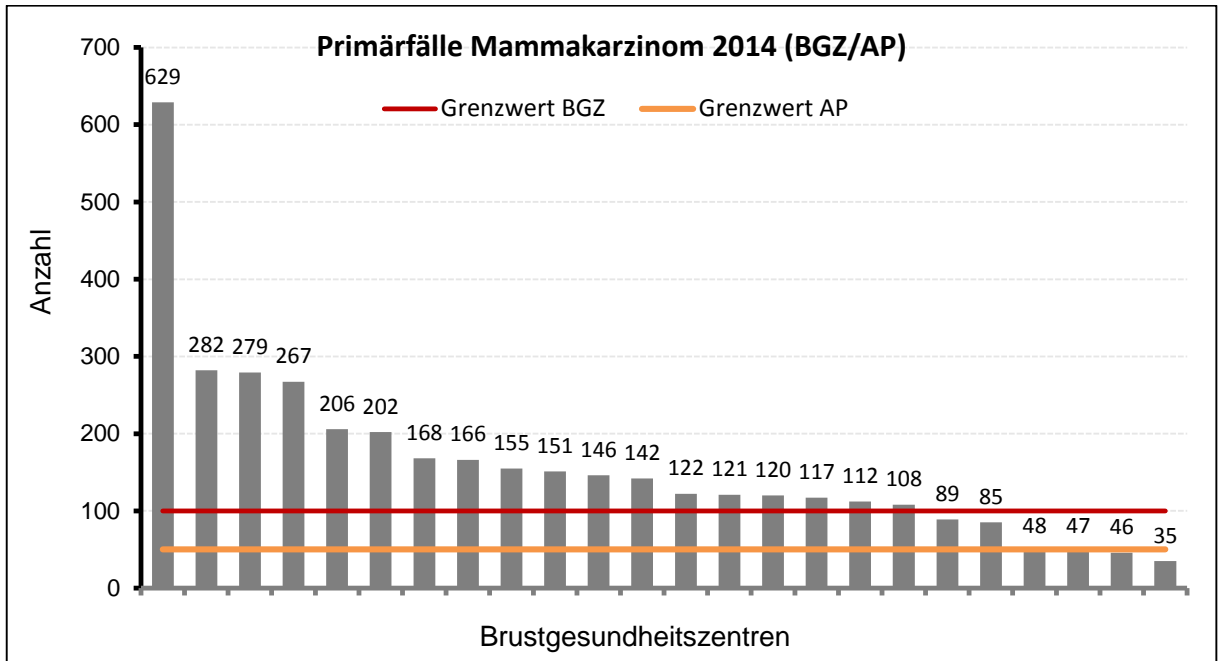
Wir konnten auch in 2015 wieder 3 neue Affilierte Partner zertifizieren und freuen uns bereits auf diejenigen, die im Jahr 2016 folgen werden.

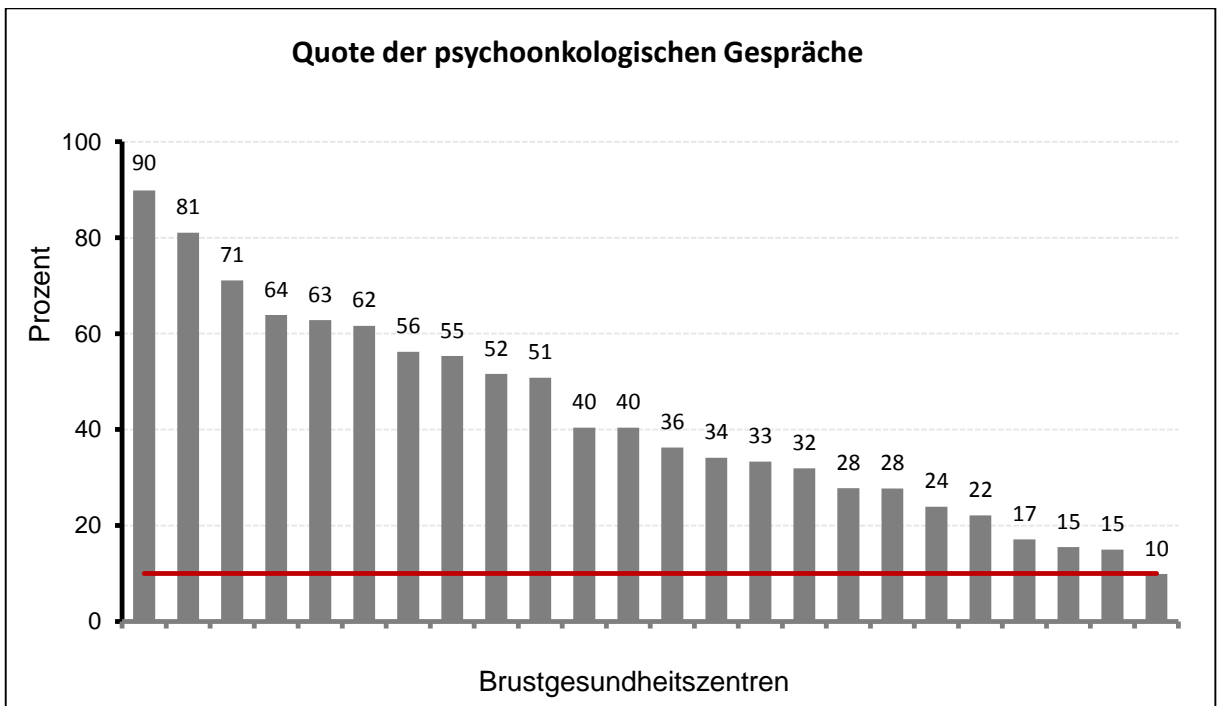
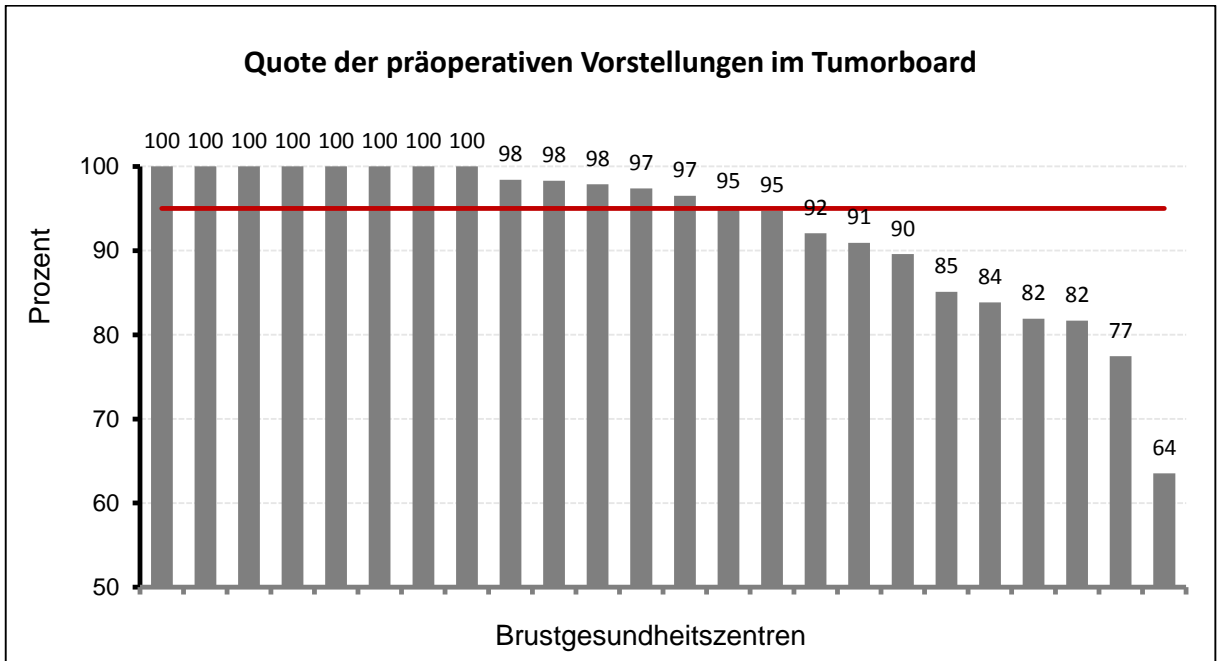
Die ÖZK und die Doc-Cert AG danken allen Auditoren, Krankenhäusern und Institutionen des Gesundheitswesens für ihren Einsatz im abgelaufenen Jahr.

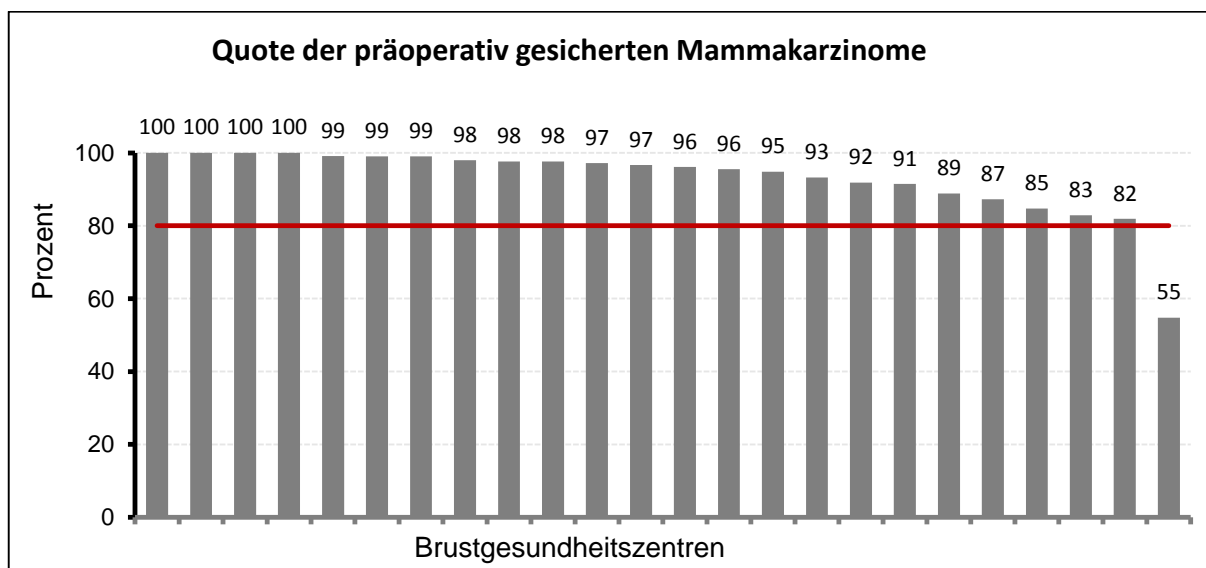
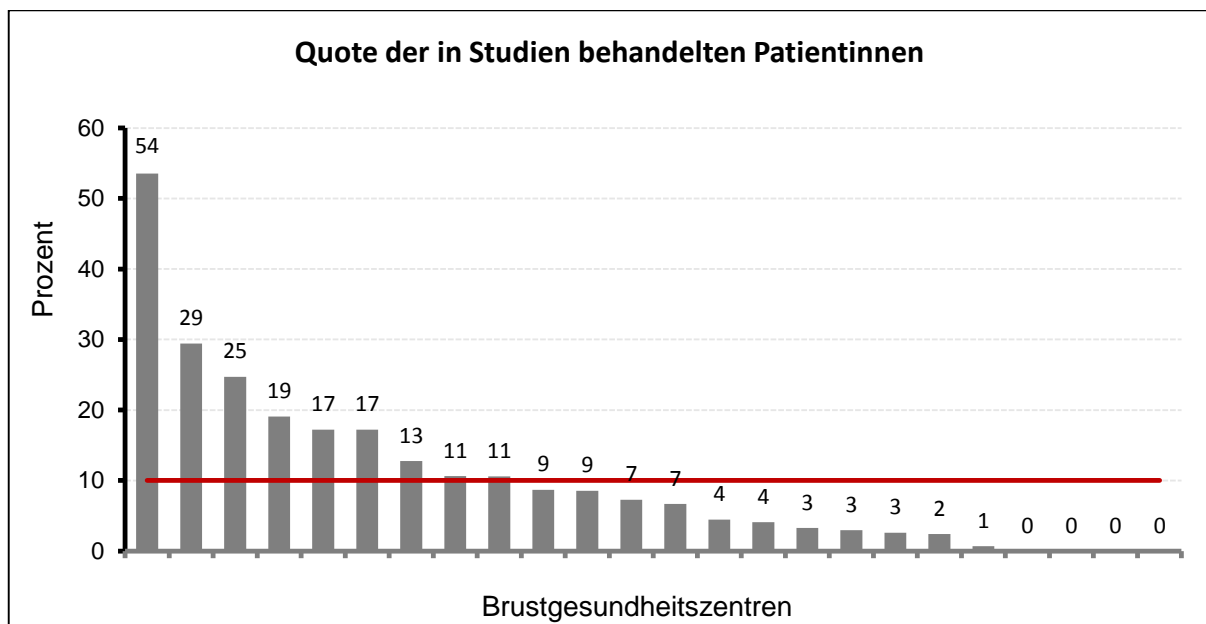


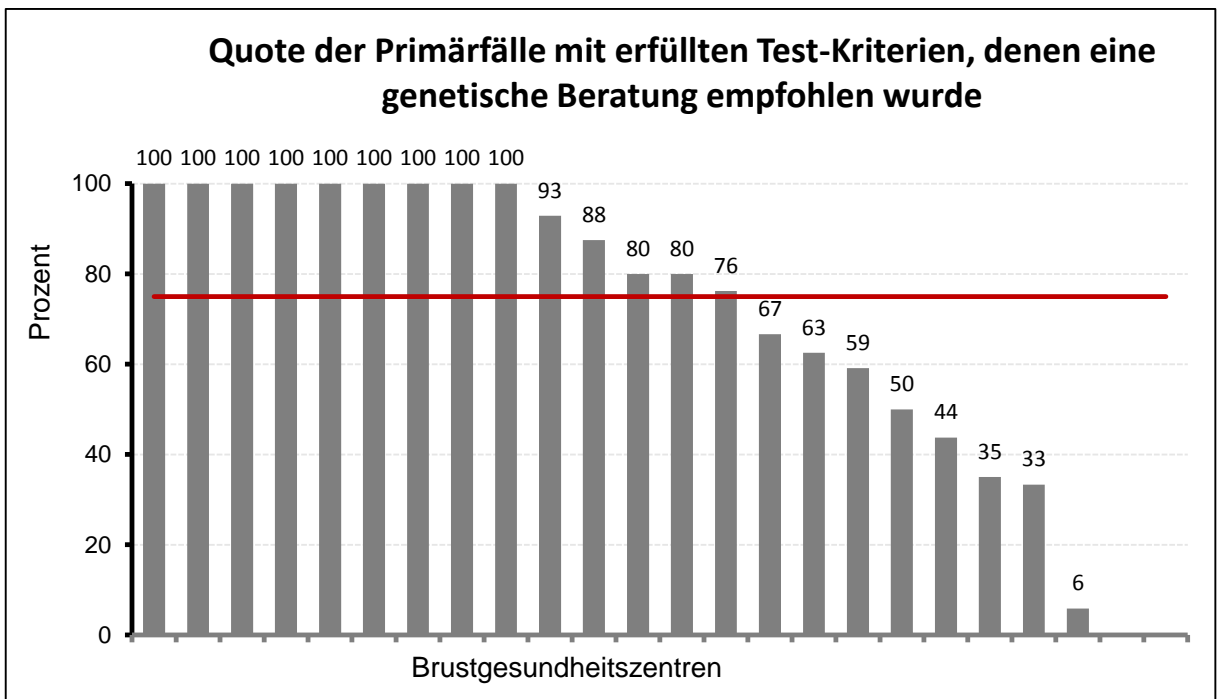
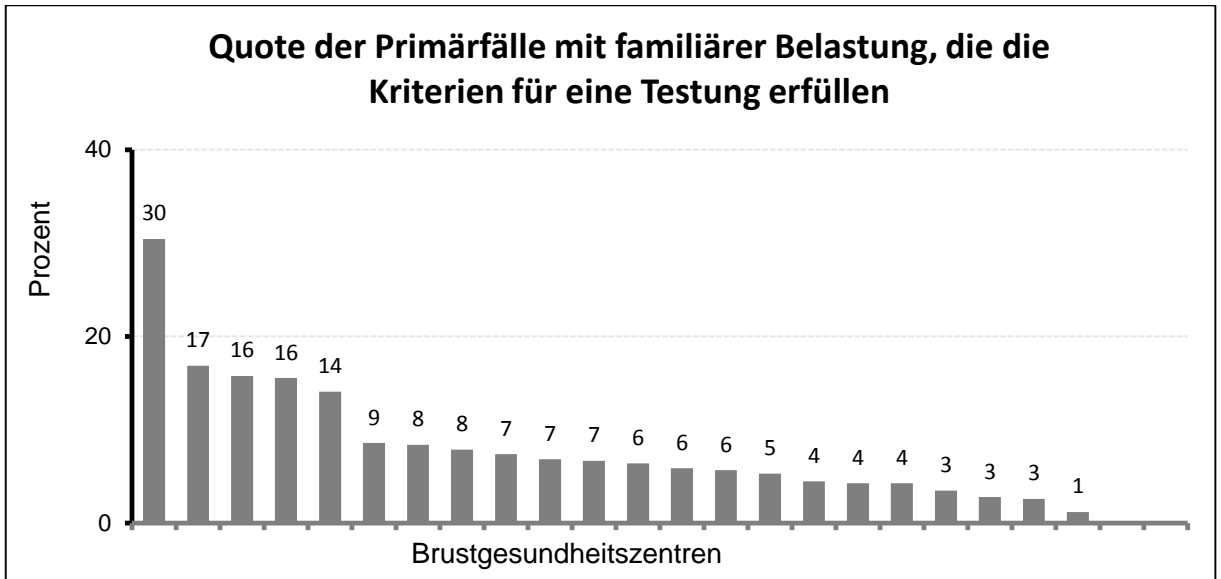
Univ. Prof. Dr. med. Neunteufel, Dezember 2015

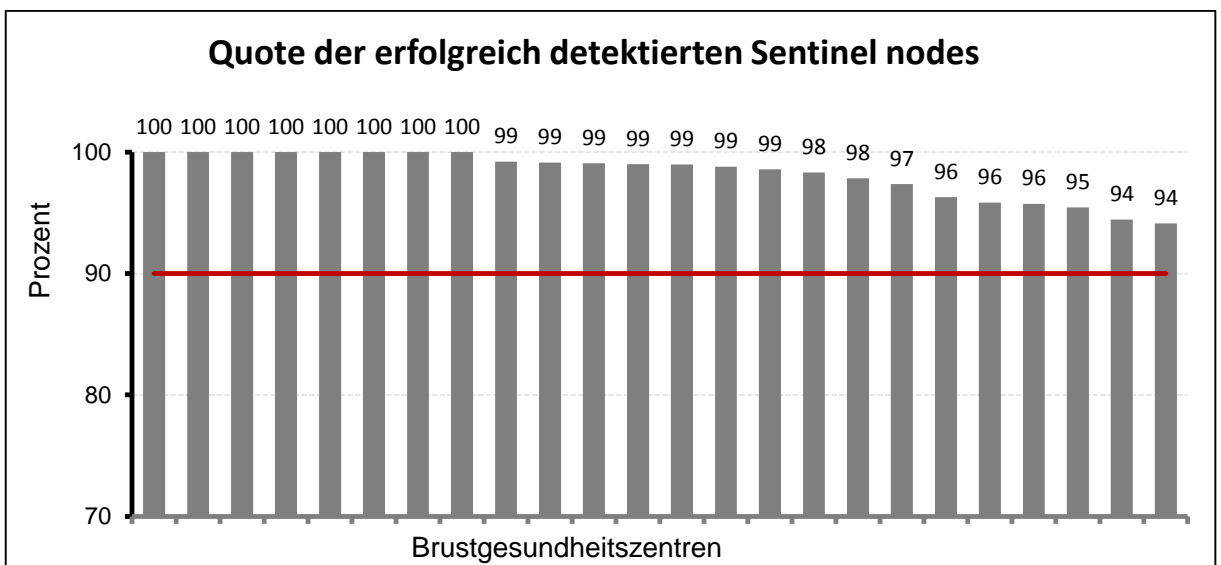
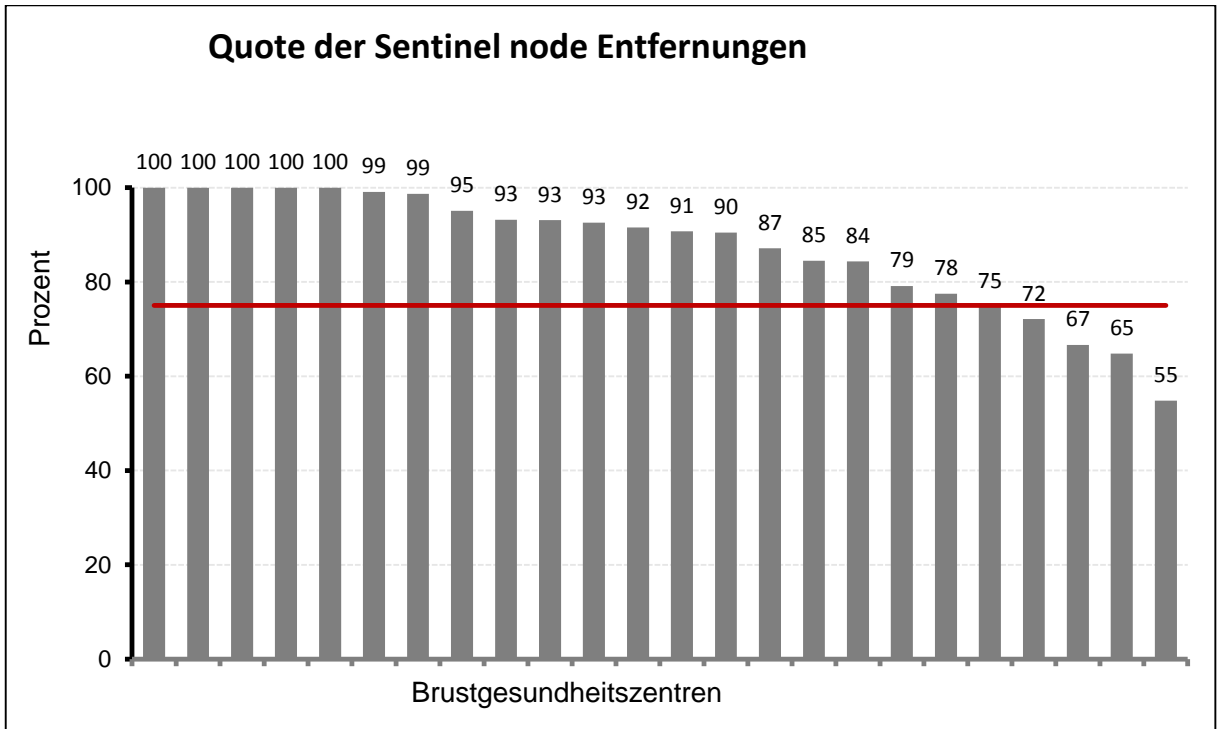
Österreichische Zertifizierungskommission

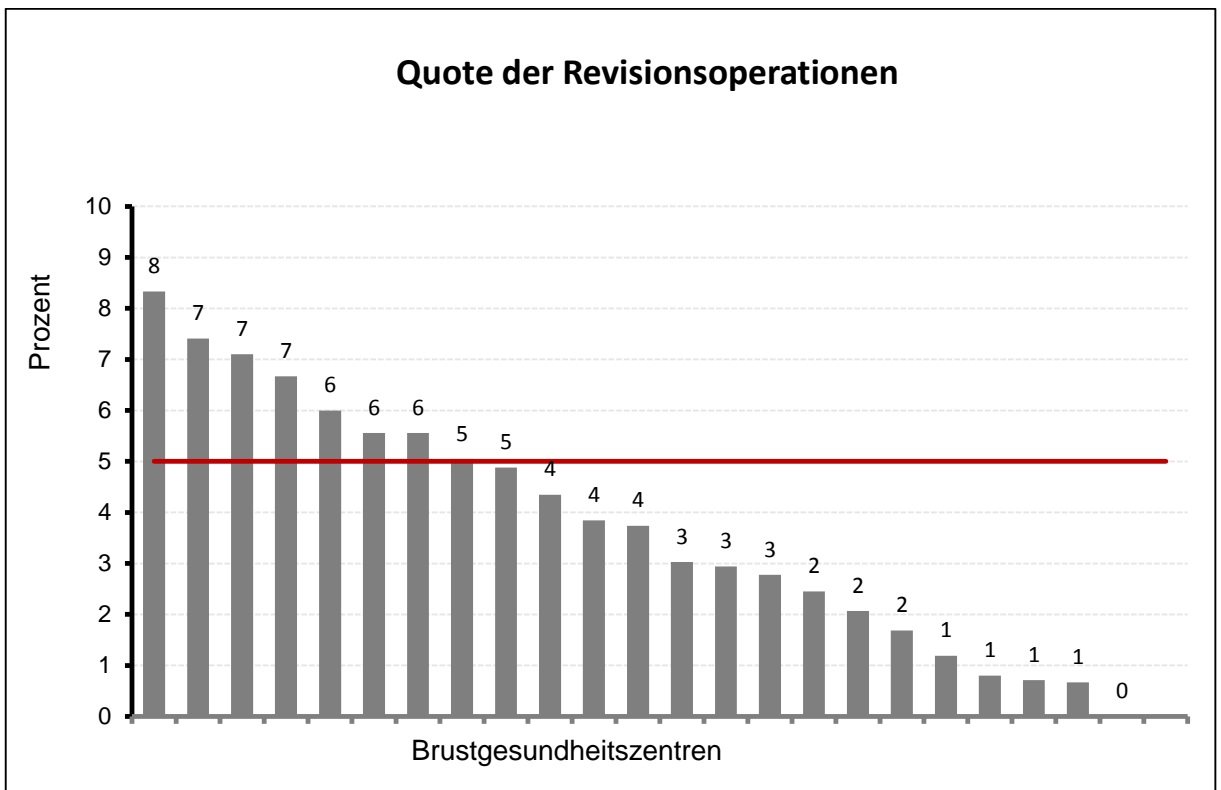
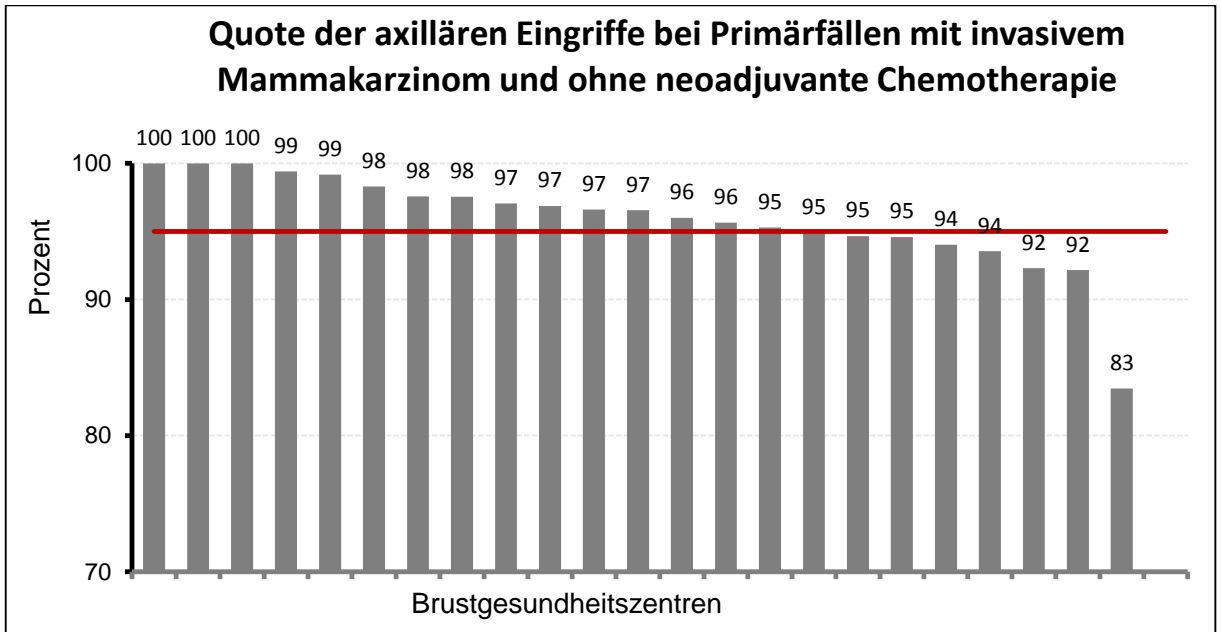


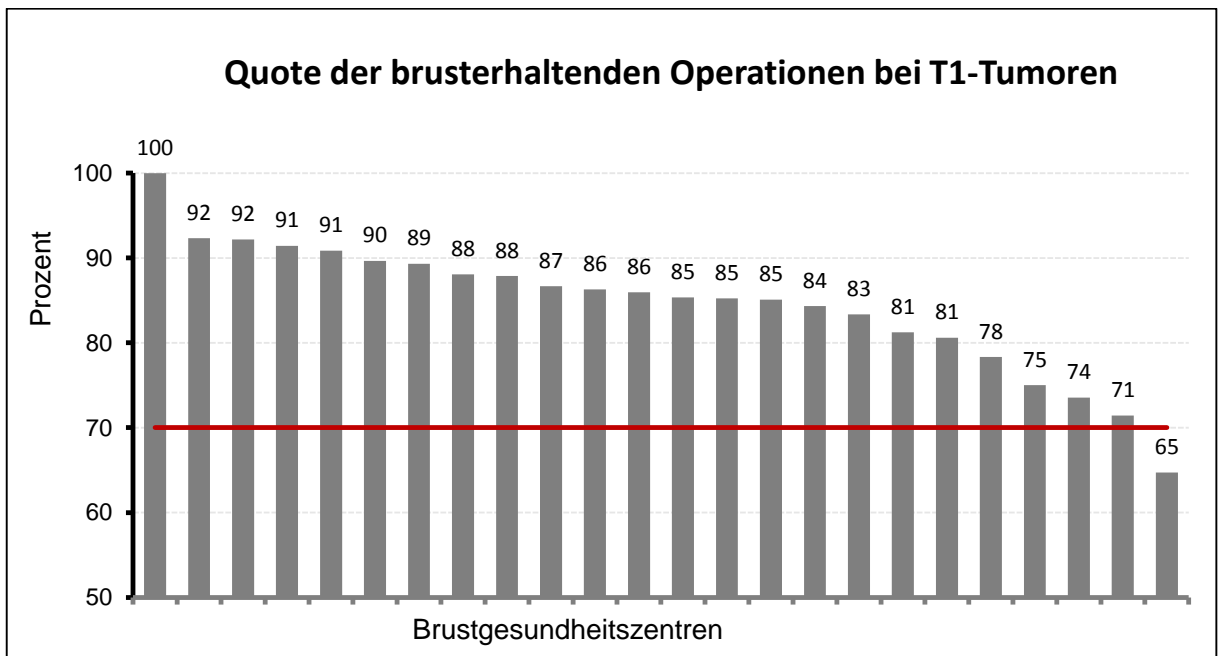


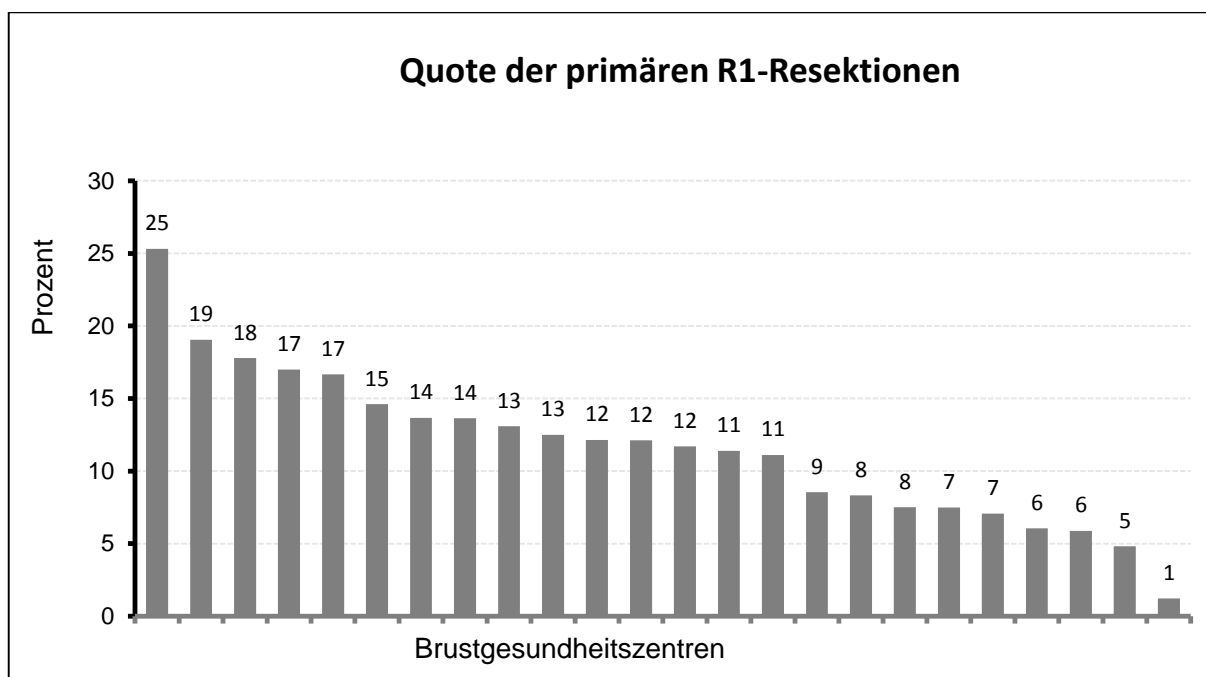


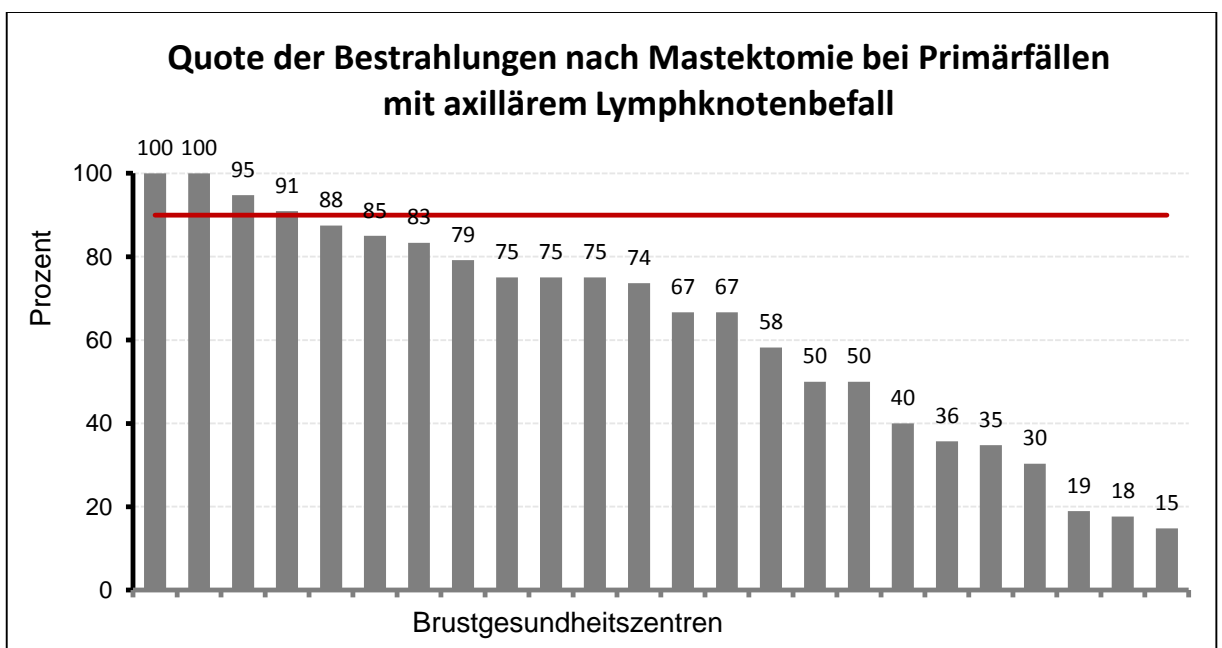
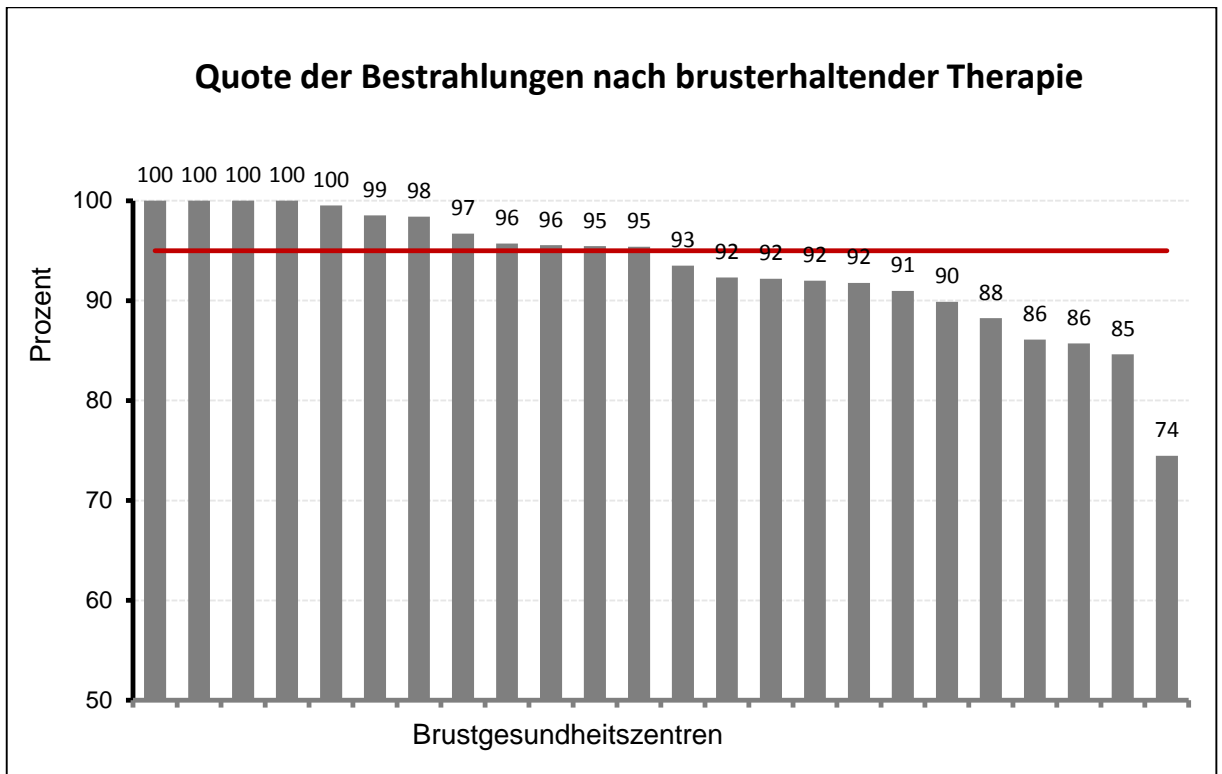


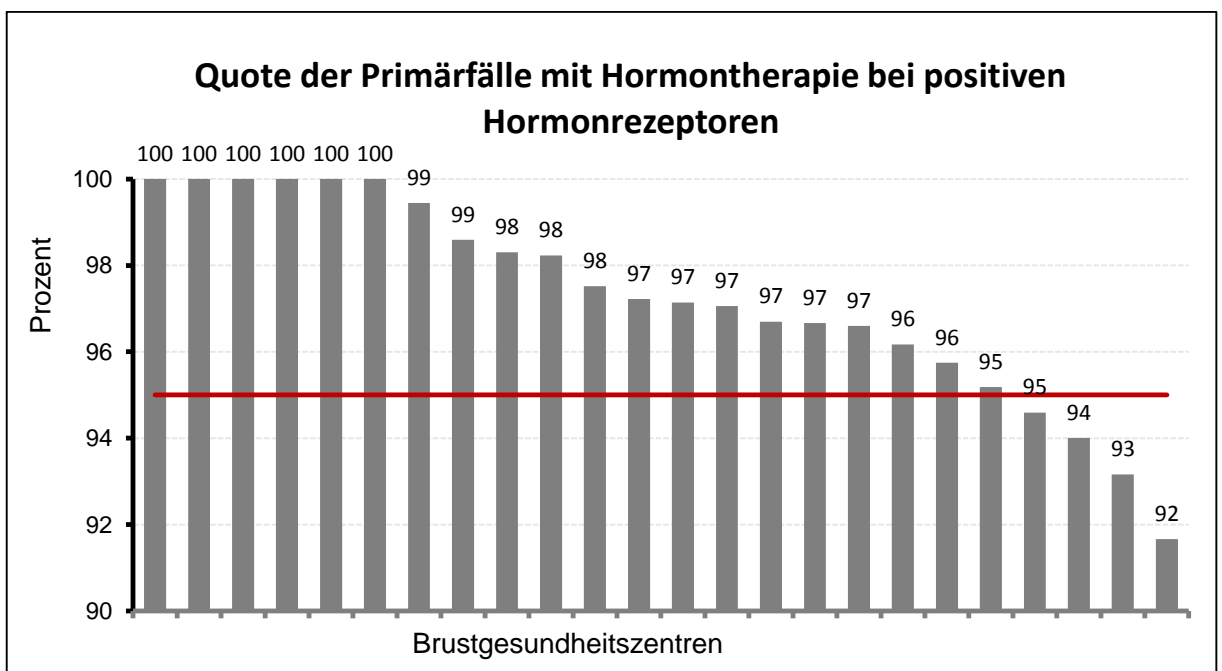
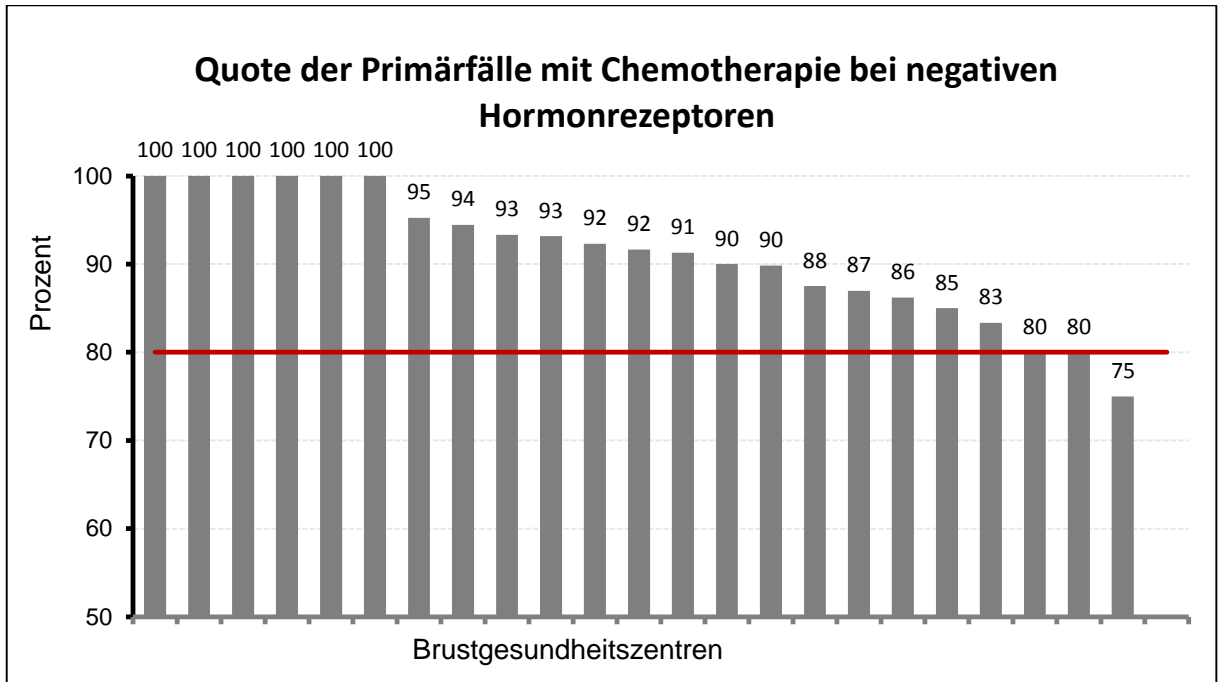








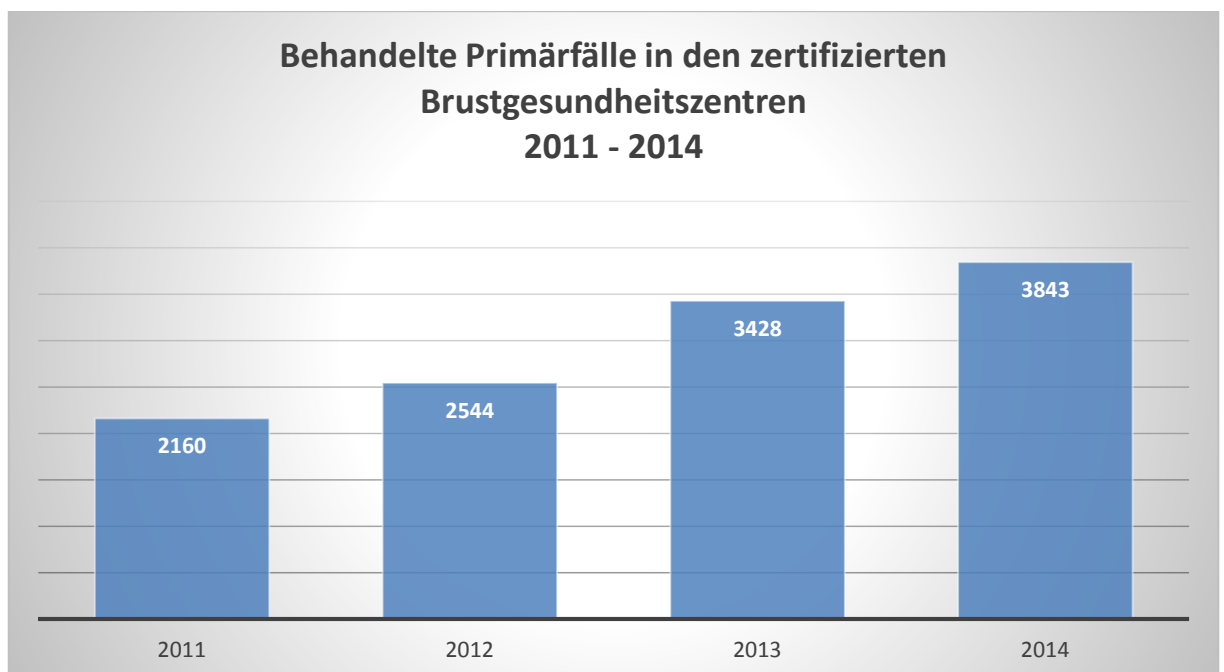




ANHANG

Primärfallzahlen im Zeitraum 2011 bis 2014

Es wurden alle Cockpit-Daten der Kalenderjahre 2011 bis 2014 betrachtet. Da das Cockpit erst im Jahr nach der Erstzertifizierung eingereicht werden muss, erscheinen Daten von neu zertifizierten Zentren erst im Folgejahr, wodurch beispielsweise die Primärfälle des Betrachtungsjahres niedriger ausfallen, als in der Realität. Da dies allerdings für jedes Jahr zutrifft, wird der Vergleich trotzdem gezogen.



*) Ein Zentrum mit ca. 50 Primärfällen hat keine Meldung in 2014 abgegeben. Dieses Zentrum ist in der Auswertung nicht berücksichtigt.

Die Darstellung der Primärfälle Mammakarzinom zeigt die Anzahl an Patientinnen, die in den Jahren 2011 bis 2014 in zertifizierten Zentren behandelt wurden. Nach der deutlichen Steigerung von 2012 auf 2013 konnte auch in 2014 eine weitere Steigerung um ca. 12% erreicht werden.

Impressum

Direktorin Doc Cert: Dr. med. Tanja Volm

Autor: DI Erich Högel

Doc-Cert AG

Bergstrasse 5

CH-9037 Speicherschwendi bei St. Gallen

Homepage: www.doc-cert.com

Email: info@doc-cert.com

