



Brustgesundheitszentren

Zertifizierte Brustgesundheitszentren

Jahresbericht 2016



Vorwort

Liebe Kolleginnen und Kollegen,
Verehrte Mitarbeiter der Brustgesundheitszentren,
Werte Damen und Herren,

Die Österreichische Zertifizierungskommission darf Ihnen hiermit den Bericht 2016 über die zertifizierten Brustgesundheitszentren vorlegen.

Erfreulicherweise konnten wir erneut die Zahl der in den zertifizierten Zentren behandelten Patienten steigern. Mit Niederösterreich sind inzwischen bis auf Salzburg auch alle Bundesländer vertreten, so dass für die Mehrzahl der betroffenen Frauen und Männer ein zertifiziertes Brustgesundheitszentrum in vertretbarer Entfernung erreichbar ist.

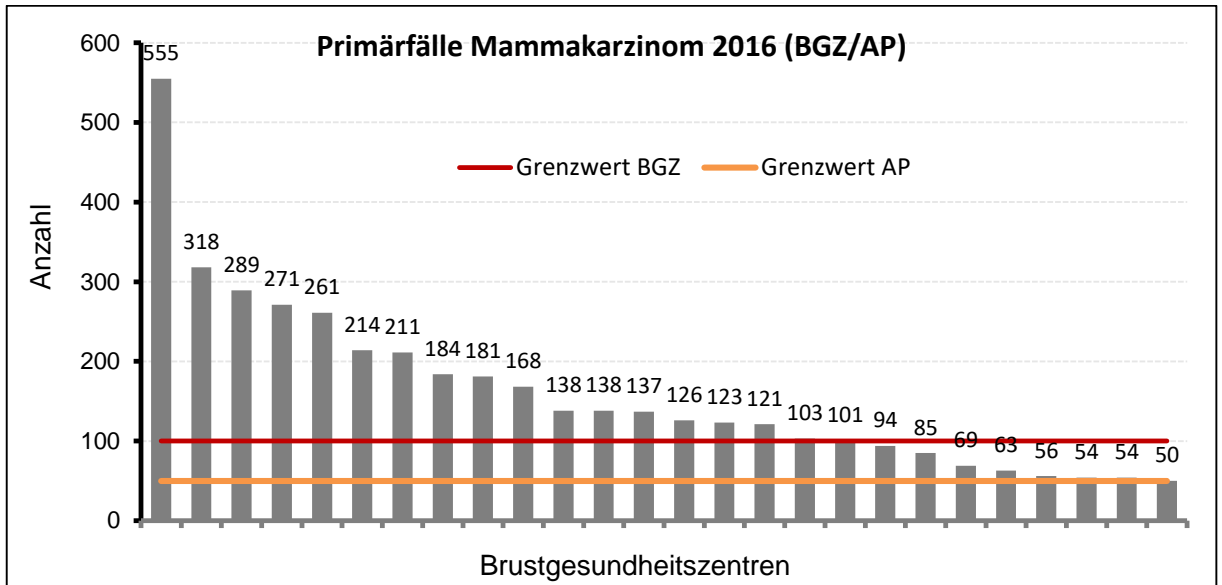
Wir bedanken uns bei Ihnen allen für die stete und konsequente Arbeit an der Qualität unserer Brustgesundheitszentren. Wir dürfen gemeinsam stolz darauf sein, unseren Patientinnen und Patienten eine solch hochwertige und qualitätsgestützte Versorgung anbieten zu können.

Mit den besten Wünschen für Ihre weitere Arbeit!

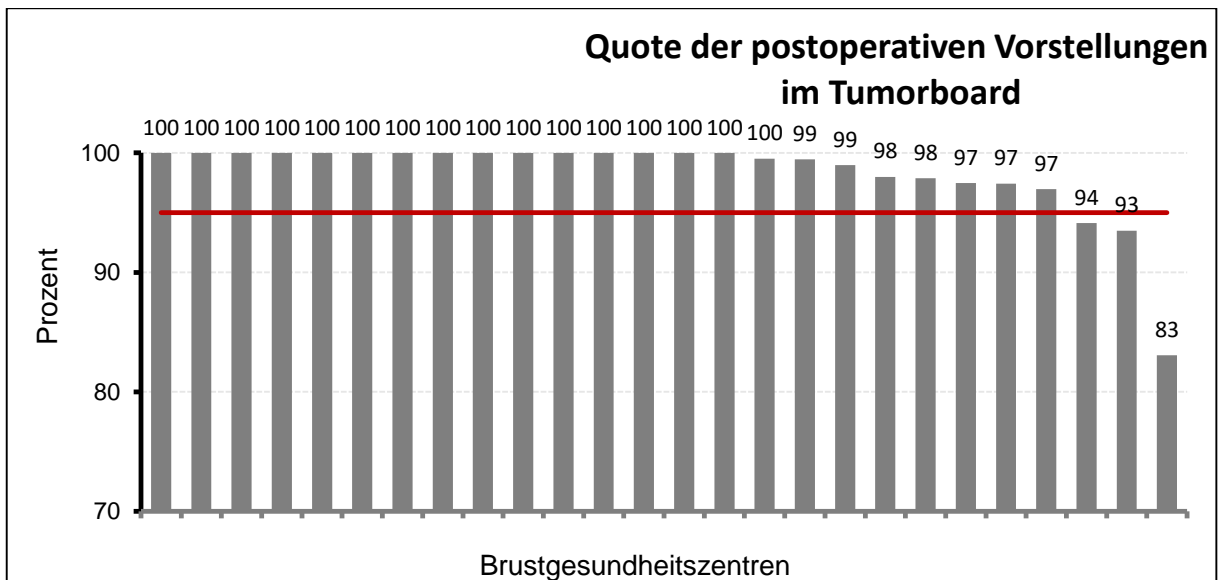


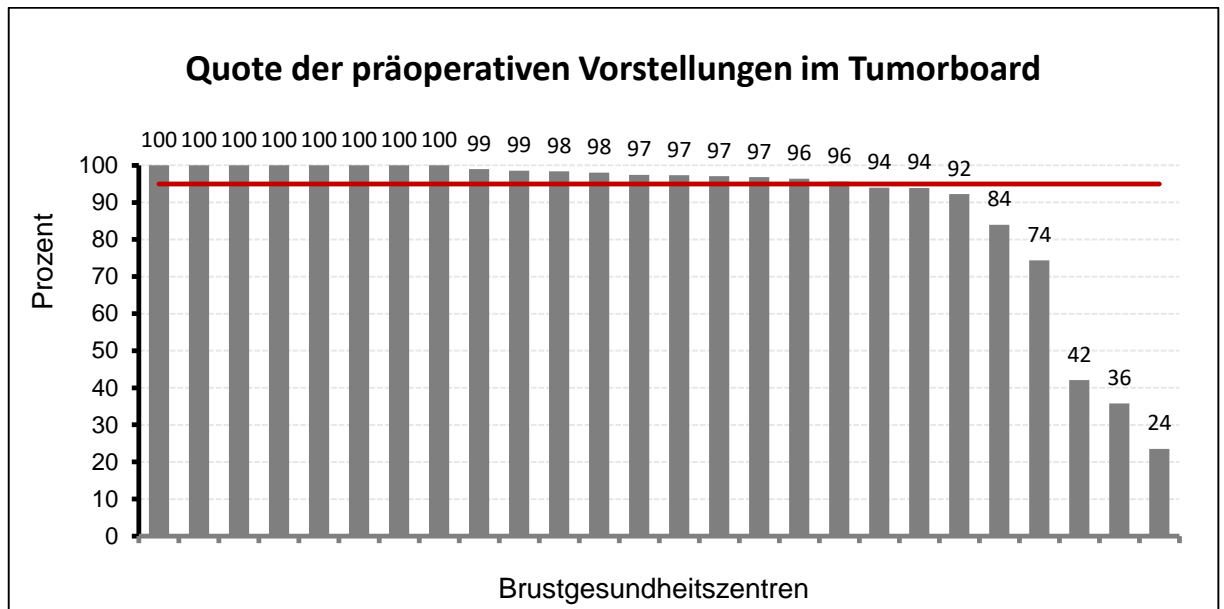
Walter Neunteufel,

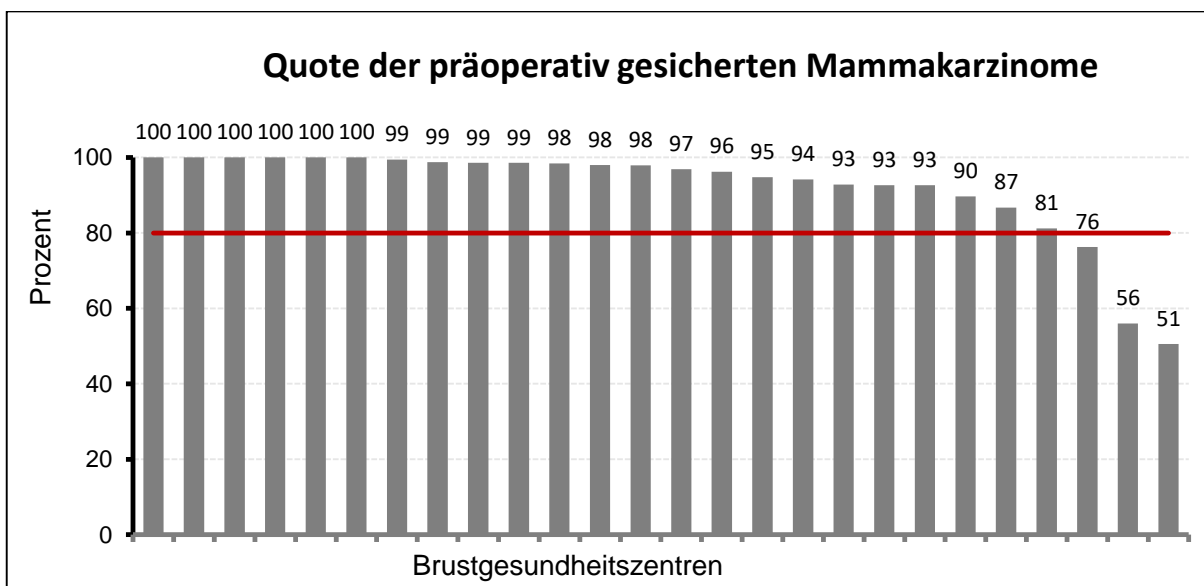
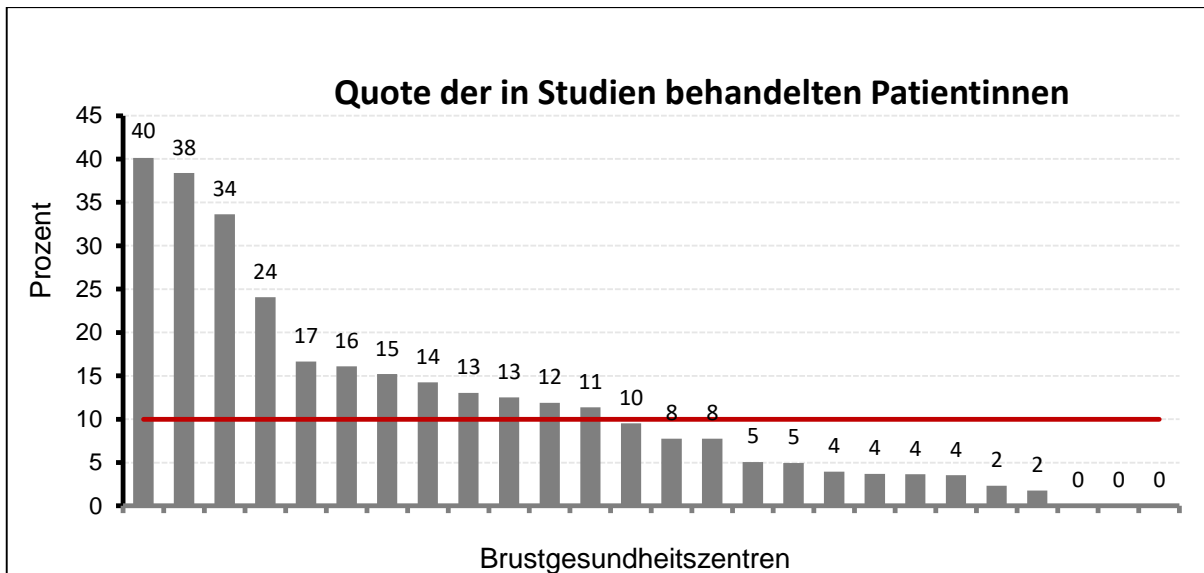
Prim. Univ. Doz. Dr. med.
Ärztl. Direktor Krankenhaus Dornbirn und Sprecher der ÖZK

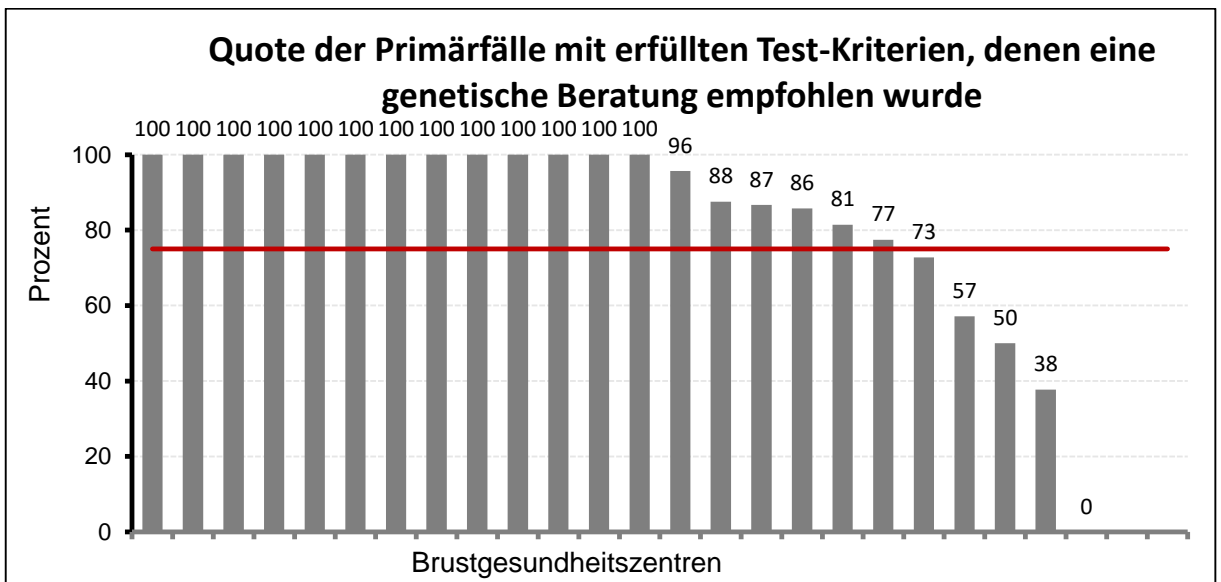
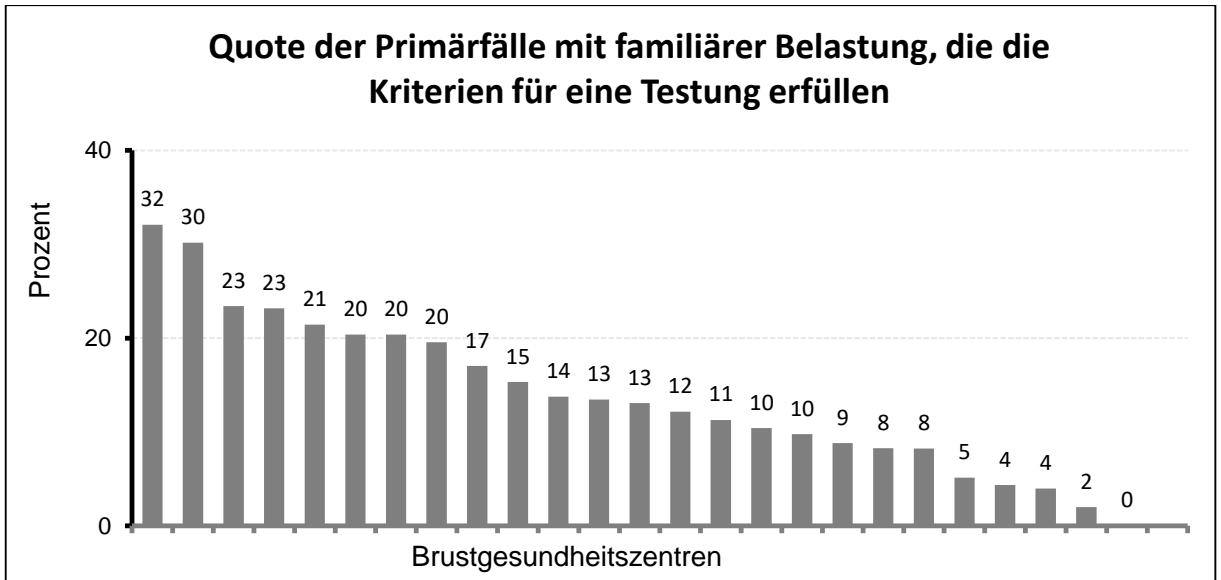


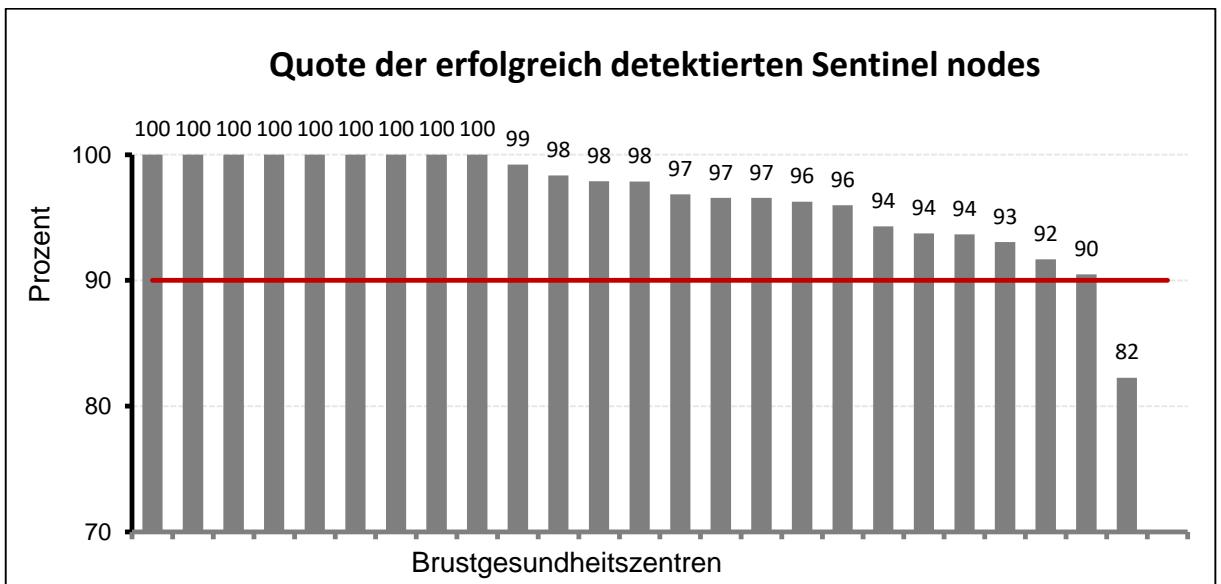
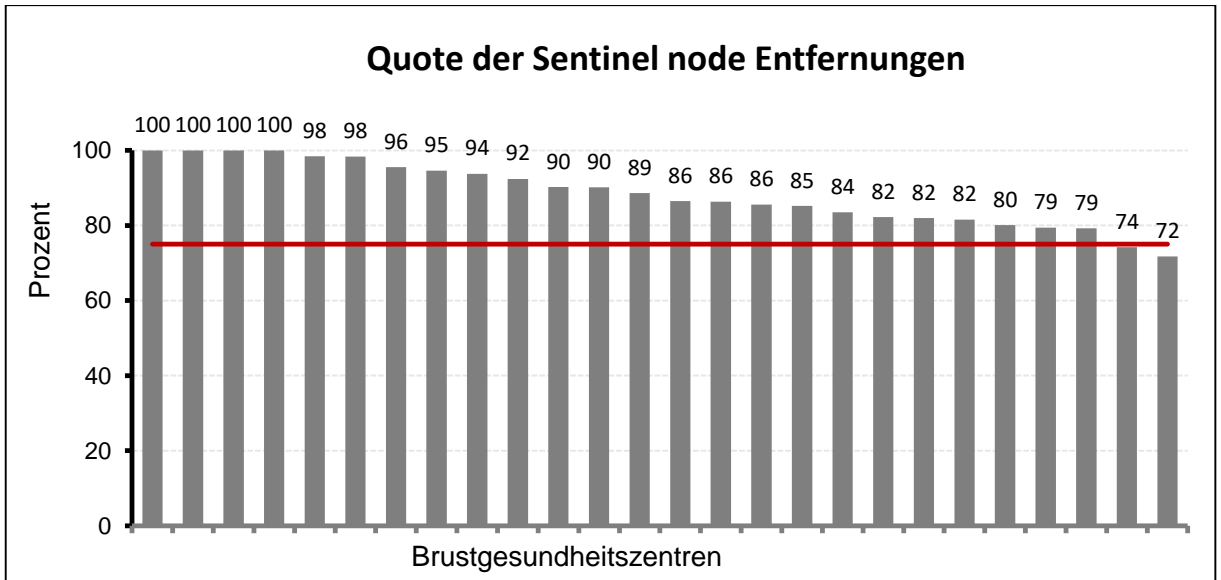
Alle APs erreichen mittlerweile die erforderliche Mindestfallzahl von 50.

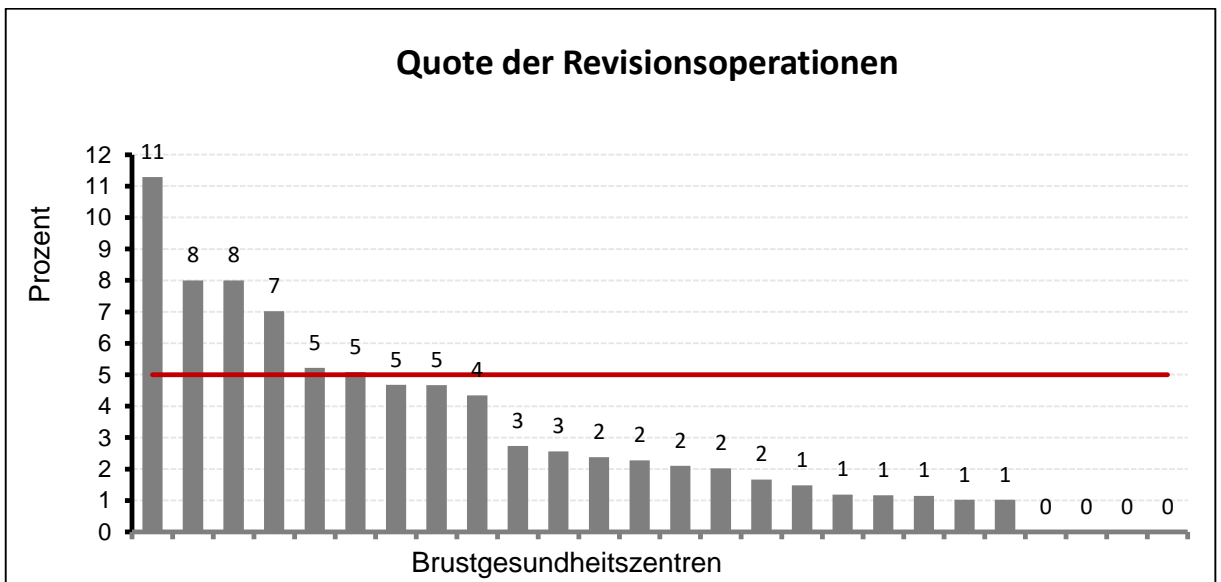
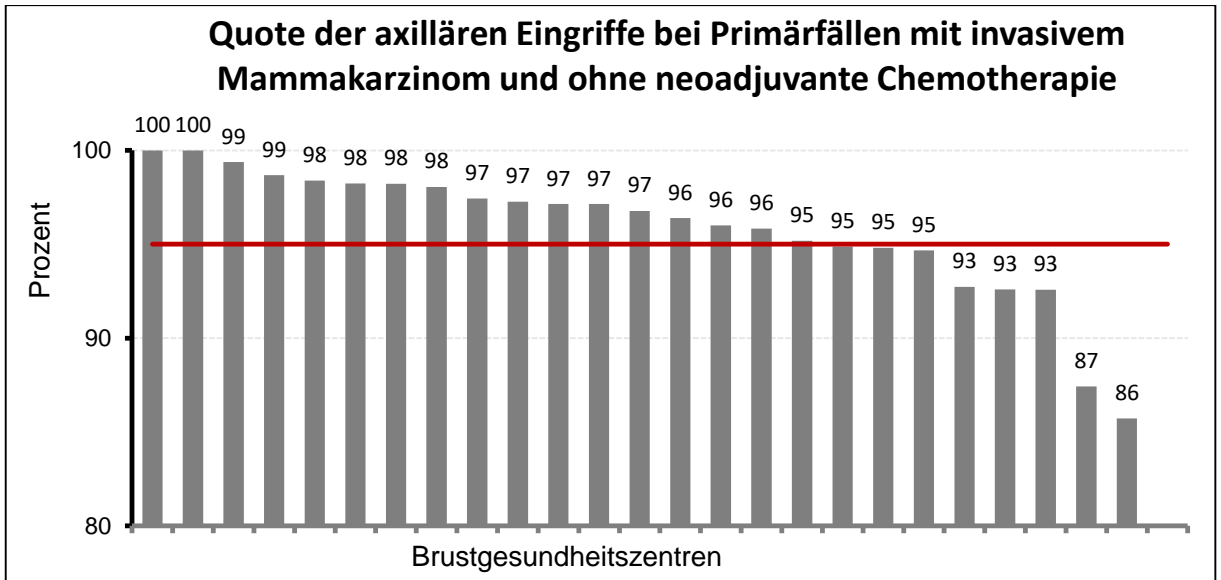


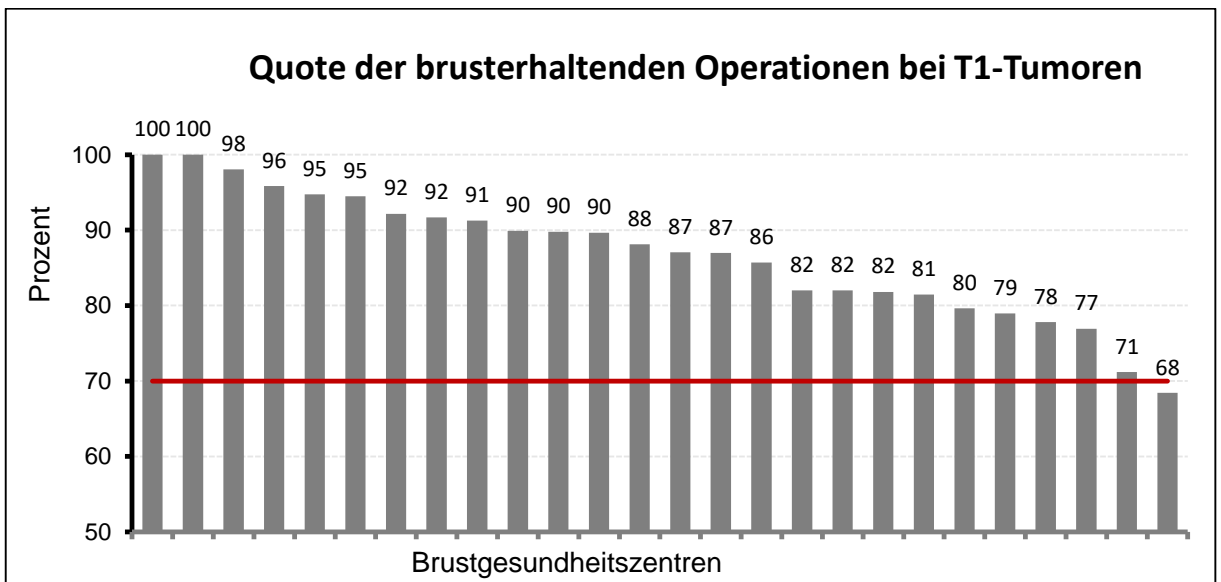


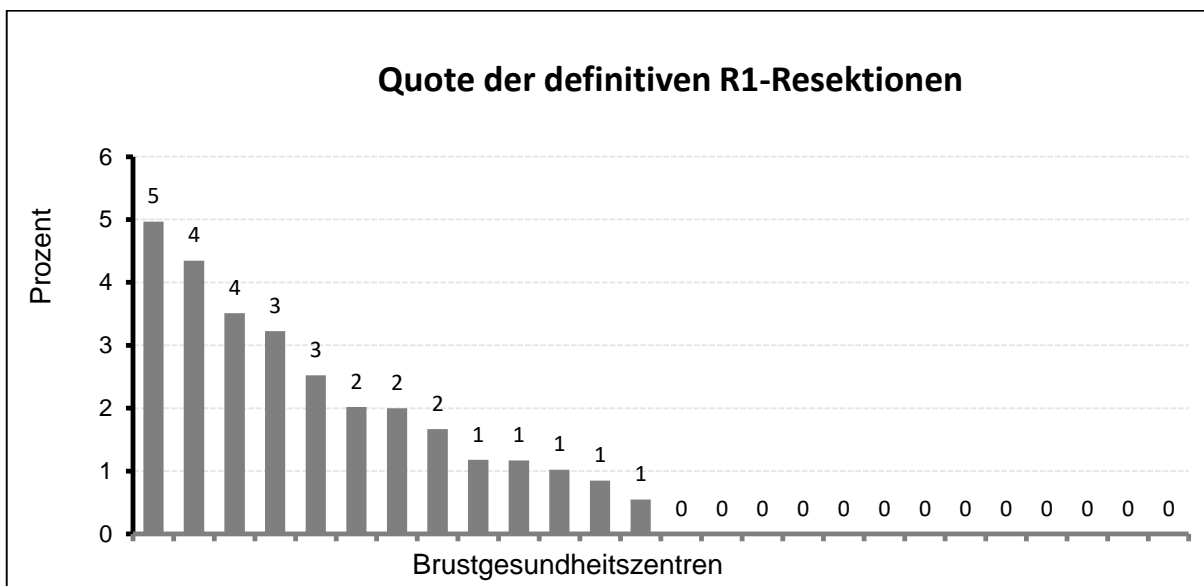
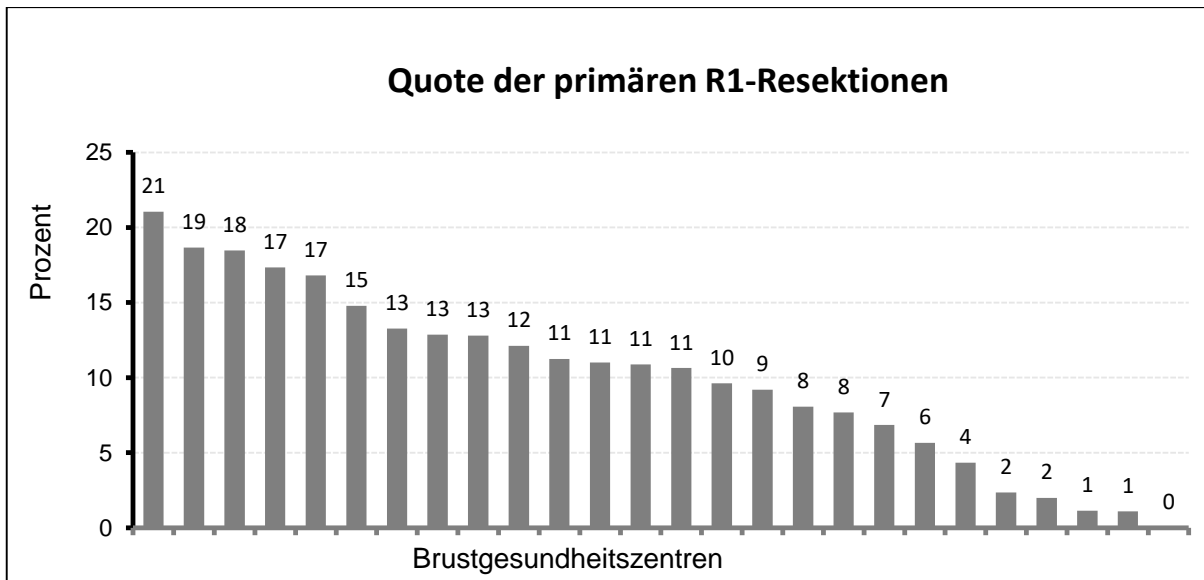


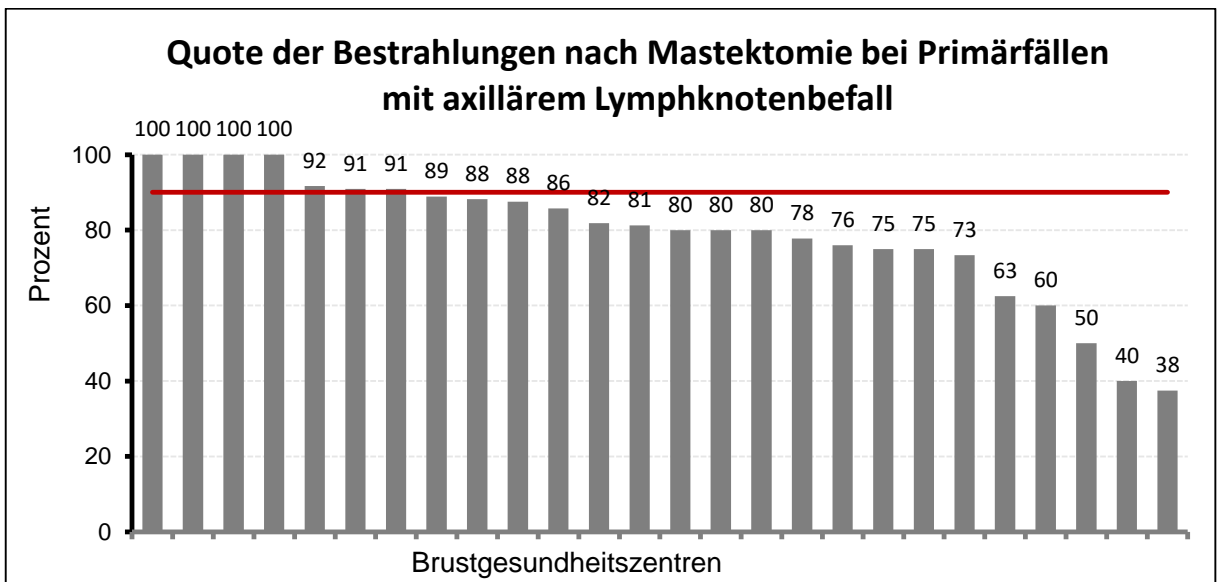
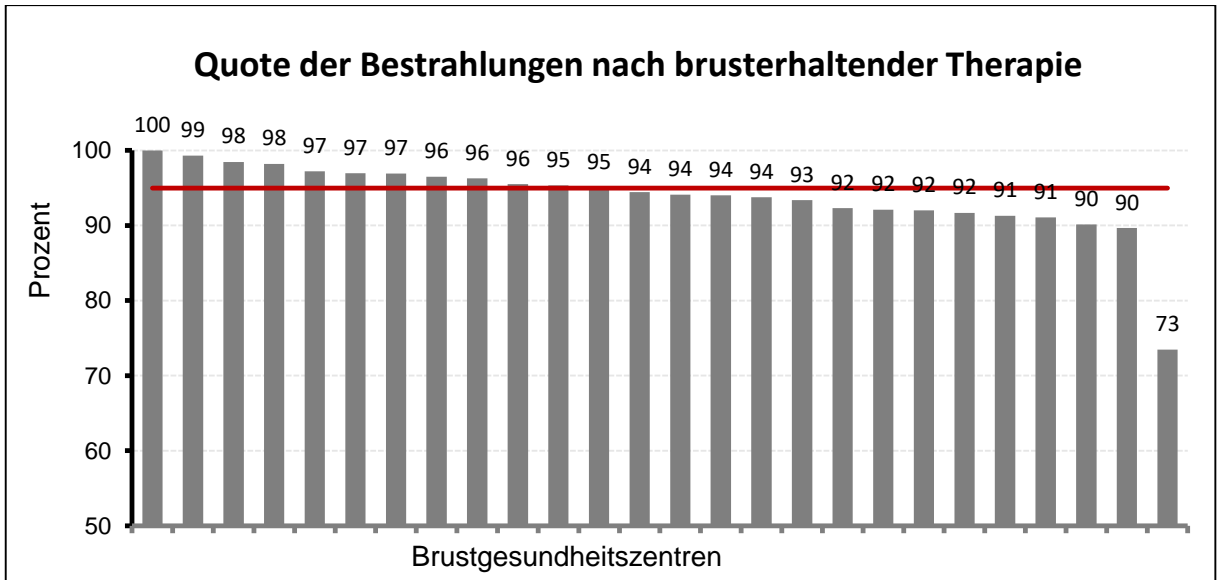


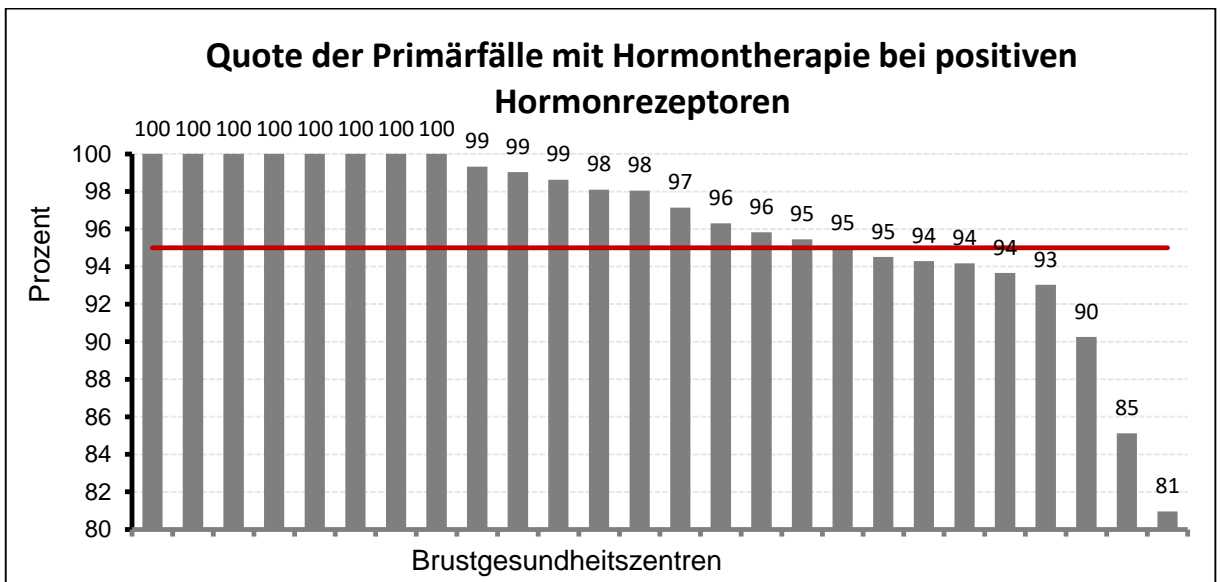
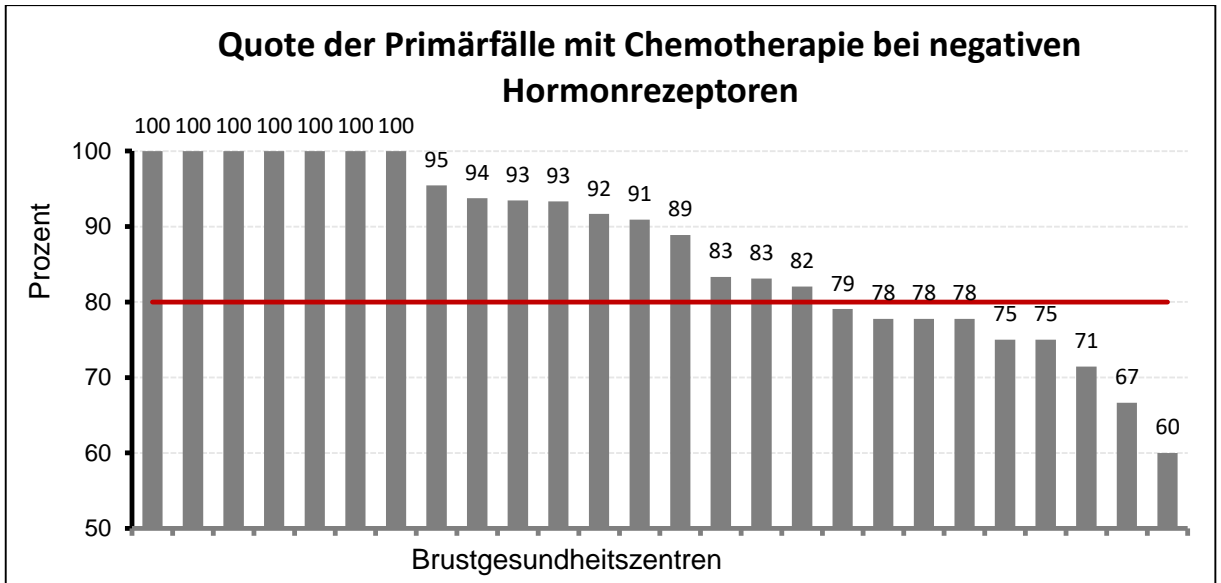












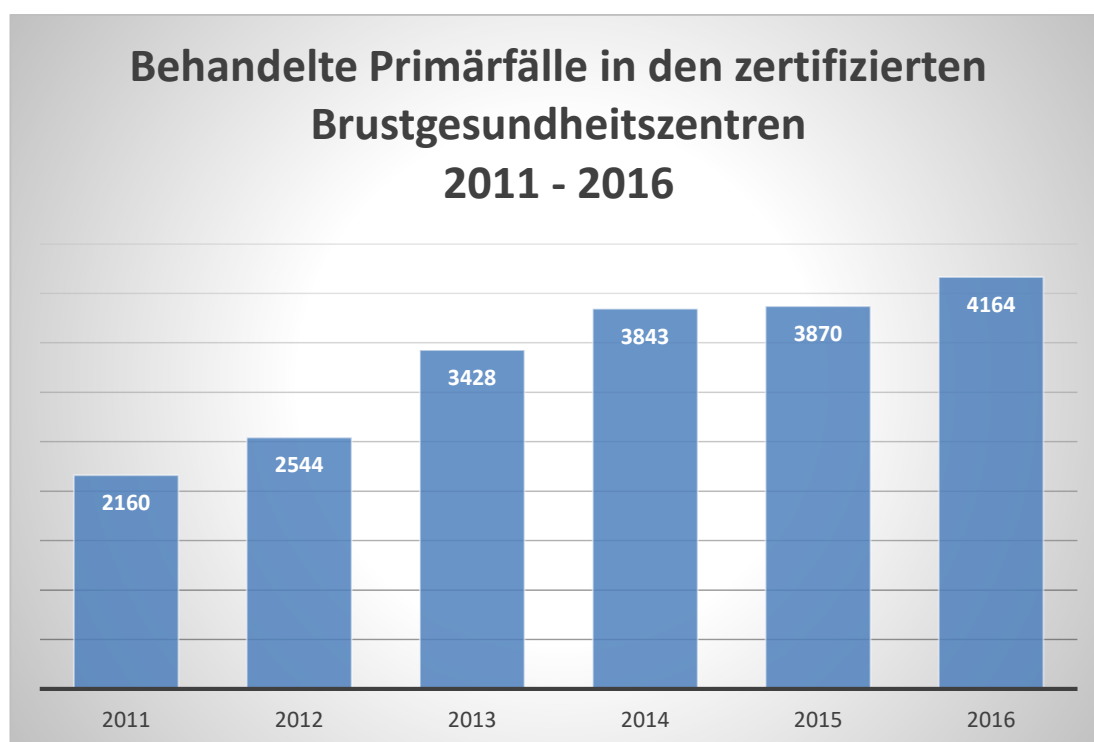
ANHANG

Primärfallzahlen im Zeitraum 2011 bis 2016

Die Zahl der Patientinnen, die wegen eines neu aufgetretenen Mammakarzinoms in einem zertifizierten Brustgesundheitszentrum behandelt wurden, ist in 2016 erneut gestiegen.

In 26 zertifizierten Zentren wurden 4164 Primärfälle rekrutiert. Von einem zertifizierten Zentrum wurden die Daten nicht zeitgerecht eingegeben. Dieses Zentrum wird in der Auswertung nicht berücksichtigt. An diesem Zentrum wurden 120 Primärfälle rekrutiert.

Laut Statistik Austria liegt die jährliche Neuerkrankungsrate (2013-2015) bei 5500 Fällen (davon 60-70 Männer). Damit werden über drei Viertel aller Neuerkrankten in einem zertifizierten Zentrum behandelt.



Impressum

Doc-Cert AG
Besmerstrasse 16
CH-8280 Kreuzlingen

Homepage: www.doc-cert.com

Email: info@doc-cert.com

